

SML Center

610 Xujiahui Road, Shanghai



Sole
Leasing
Agent



Developer:	Shanghai Ding Rong Real Estate Co., Ltd	
Address:	610 Xujiahui road, Luwan, Shanghai	
Handover:	July 2012	
Number of Floors:	34 Floors (Nominal Floor)	
Usage:	Retail (Approx. 140,000sq.m.)	Retail: B2~5F
	Office (Approx. 45777.31sq.m.):	6-34F (Nominal Floors)
Car Parking Spaces:	Car Parking: (Total 672 lots)	B2~B3
Transportation:	Subway:	Direct access to MTR 9 Da Pu Bridge Station MTR 4/10/13 (10minutes walk)
	Tunnel:	1 min drive to Chengdu Rd Flyover
		5 mins drive to YanAn Road Flyover
		5 mins drive to the elevated inner ring
	Pudong Int'l Airport	45 mins drive
Hongqiao Airport:	30 mins drive	

SML Center

610 Xujiahui Road, Shanghai

Standard Floor Plate(GFA):	6 (Nominal Floors) : Approx. 1420.90 sq.m 7-17F (Nominal Floors) : Approx. 1863.56 sq.m 19-31F (Nominal Floors) : Approx. 1848.41 sq.m 32-34F (Nominal Floors) : Approx.1801.15sq.m
Lifts:	6 passenger lifts for high zone ;4 passenger lifts for low zone (Schindler) 2 Cargo Lifts Speed:3.5-4.0m/s; 1600kg/per lift
Air-conditioning:	Central A/C
Efficiency:	70%(Whole Floor), 65.85%(Subdivided Unit)
Net Ceiling Height:	2.95m
Condensing Water:	Provided
Power:	Dual source power supply ; Total:16000KV
Loading:	2.5KN/sq.m (Office Area); 7.5KN/sq.m(ME Area)
Management Co.	CBRE
Management Fee:	RMB30/sq.m / month
Handover Conditions:	Imported Mineral Wool Board
	Standard Light boxes
	Smoke detectors and sprinklers
	White Latex Paint Wall
	Central A/C
	Raised floor (100mm)
	Standard glass door
	Manual Roller Shutter

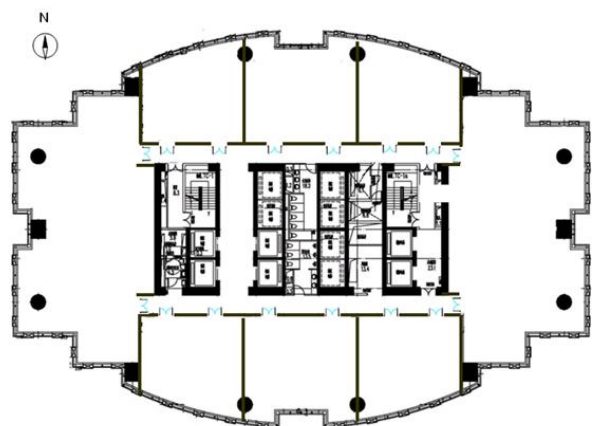
For enquiries, please contact:

Sole Leasing Agent-Savills

Tel: +8621 6431 1698

Joy Li +86 1381 891 1121

Daisy Fang +86 1366 199 5196



Low Zone

日月光中心

savills
第一太平戴维斯

徐家汇路610号



独家
租赁代理



开发商:	上海鼎荣房地产有限公司	
投资商:	日月光集团	
地址:	上海市卢湾区徐家汇路610号	
交付日期:	2012年7月	
楼层数:	34层 (名义楼层) 总高度145.7米	
用途:	商业(约14万平方米):	地下2层-地上5层
	办公楼(总建面45777.31平方米):	6-34层 (名义楼层)
停车位:	车位:共 672个	地下2层& 地下3层
交通:	地铁:	直通地铁9号线打浦桥站 10分钟步行至地铁4、10、13号线
	隧道/高架:	1分钟驾车至南北高架
		5分钟驾车至内环高架、延安路高架
		5分钟驾车至打浦路隧道
	浦东国际机场:	45分钟驾车距离
虹桥机场	30分钟驾车距离	

日月光中心

savills
第一太平戴维斯

徐家汇路610号

标准层面积 (建筑面积):	6楼(名义楼层): 约1420.90平方米 7-17楼(名义楼层): 约1863.56平方米 19-31楼(名义楼层): 约1848.41平方米 32-34楼(名义楼层): 约1801.15平方米
电梯:	办公区域进口迅达客梯共10部(低区4部、高区6部); 2部货梯/消防梯 速度: 3.5-4米/秒; 承重1600公斤
空调系统:	开利中央空调
得房率:	整层得房率: 70%(待定) 分割得房率: 65.85%
标准层净高:	2.95米
24小时冷凝水:	提供
电力供应:	双回路供电; 总装机容量16000KVA
楼板荷载:	2.5千牛/平方米(办公区); 7.5千牛/平方米(机房)
物业管理公司:	世邦魏理仕
物业管理费:	人民币30元/平方米/月
交付标准:	矿棉板及金属穿孔吊顶 标准照明 500Lux 烟感、喷淋系统 乳胶漆墙面 中央空调 网络架空地板(10厘米) 标准玻璃门、手动窗帘

来电垂询:

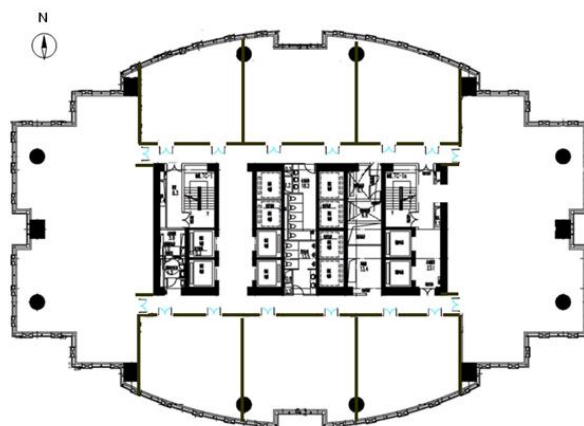
+86(0)21 6431 1698

李小姐

+86 138 1891 1121

方小姐

+86 1366 199 5196



低区